

CÔNG TY TNHH ĐIỆN LẠNH HÒA PHÁT

MIỀN BẮC | CHI NHÁNH HÀ NỘI

39 Nguyễn Đình Chiểu, P. Hai Bà Trưng, Thành phố Hà Nội

MIỀN TRUNG | CHI NHÁNH ĐÀ NẴNG

171 Trường Chinh, P. An Khê, Thành phố Đà Nẵng

MIỀN NAM | CHI NHÁNH TP. HCM

22 Võ Văn Kiệt, P. Bến Thành, Thành phố Hồ Chí Minh

NHÀ MÁY HƯNG YÊN

Khu công nghiệp Phố Nối A, xã Nguyễn Văn Linh, tỉnh Hưng Yên

NHÀ MÁY PHÚ MỸ

Khu công nghiệp Phú Mỹ II mở rộng, P. Tân Phước, Thành phố Hồ Chí Minh



Bộ đôi Giặt – Sấy Funiki

Máy bền bỉ – Giặt sạch sâu – Sấy bền màu



Máy giặt **Funiki**



Máy giặt cửa trước

Máy bền bỉ Giặt sạch sâu



Máy giặt cửa trên

Công nghệ máy giặt cửa trước



► Động cơ Inverter BLDC

So với động cơ thông thường, động cơ Inverter giúp tiết kiệm điện, đảm bảo máy được vận hành và bền bỉ với độ ổn định cao hơn.
Hòa Phát – Funiki tự tin đem đến chính sách bảo hành 10 năm với động cơ Inverter BLDC trên dòng máy giặt cửa trước.



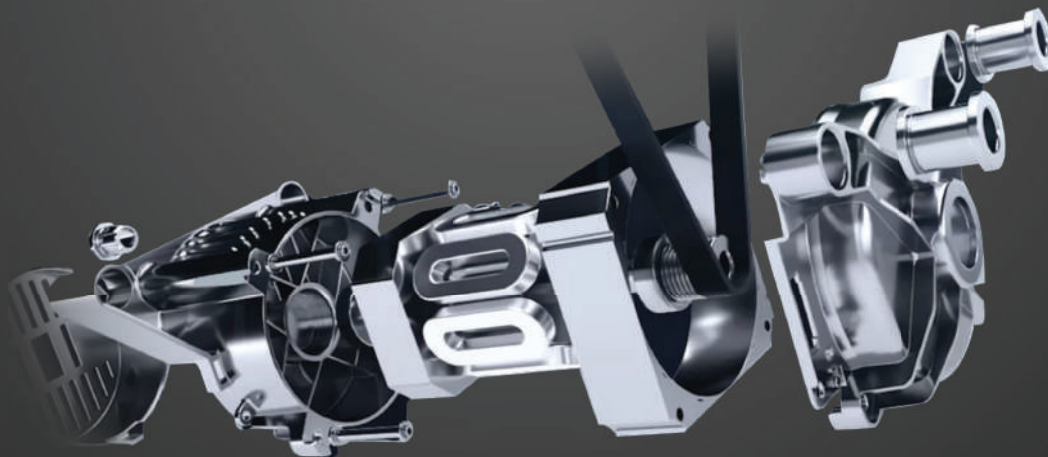
Tốc độ nhanh



Tiết kiệm năng lượng



Bền bỉ



► Giặt dễ dàng

- ✓ 15 chương trình giặt đa dạng, phù hợp nhiều chất liệu vải, cho người dùng thoải mái lựa chọn và chăm sóc quần áo trong điều kiện tốt nhất.
- ✓ Bảng điều khiển tiếng Việt với thiết kế cảm ứng hiện đại, trực quan, dễ dàng thao tác.
- ✓ Nút xoay chọn chế độ với kích thước đủ lớn, đem lại trải nghiệm cầm nắm vừa vặn, chắc chắn.
- ✓ Hệ thống suy luận ảo Fuzzy Logic của máy sẽ tự động tính toán khối lượng giặt của quần áo và căn chỉnh mức nước cũng như đưa ra chương trình giặt phù hợp. Người dùng chỉ cần xoay nút chọn chế độ giặt và nhấn nút “Khởi động”. Rất thuận tiện!
- ✓ Dễ dàng thêm đồ trong khi máy đang vận hành chỉ với 3 bước đơn giản:
Bước 1: Giữ nút “Khởi động/dừng” 3 giây => Đợi máy tạm dừng chu trình.
Bước 2: Mở cửa trước và thêm đồ.
Bước 3: Đóng cửa và nhấn “Khởi động/Dừng” để tiếp tục.



Công nghệ máy giặt cửa trước

► Giặt sạch sâu

✓ **Công nghệ Hygiene Care+** với 3 lớp tính năng giúp hạn chế sự sinh sôi của vi khuẩn, bao gồm:

- **Tính năng Tự động vệ sinh lồng giặt** được kích hoạt trong mỗi chu trình giặt. Khi đó, lồng giặt quay tốc độ cao sẽ khiến các luồng nước luân chuyển nhanh và mạnh xuyên qua các lỗ thoát nước phía bên trong và bên ngoài lồng giặt, đánh bật các chất bẩn, cặn bám trên lồng giặt, hạn chế tối đa môi trường phát triển của vi khuẩn.



**Hygiene
CARE +**

Lồng giặt bám bẩn

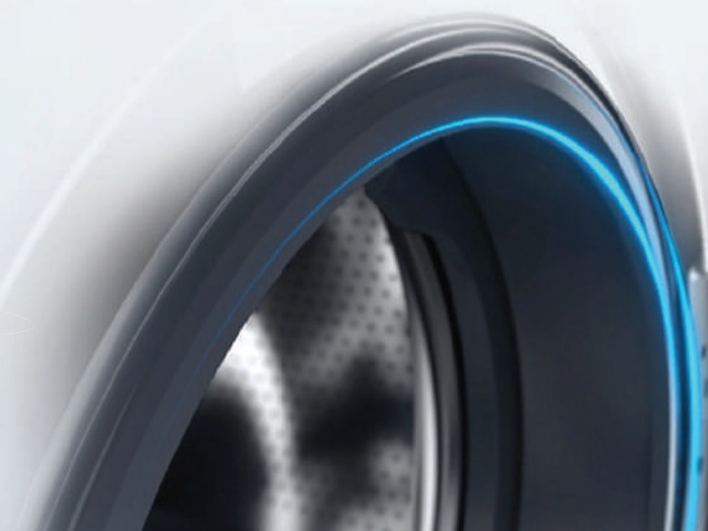
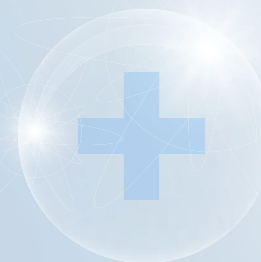
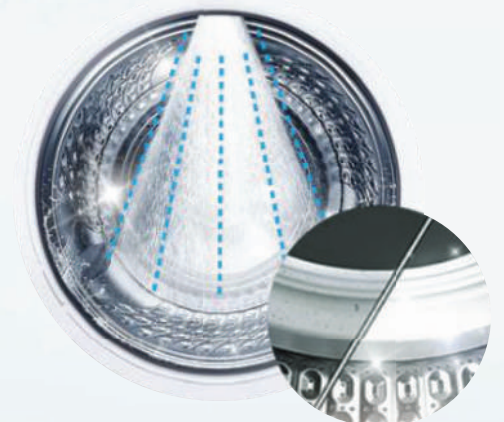


Vi khuẩn phát triển



- **Công nghệ Easy Spray** với đầu giũ phun trang bị tại cửa máy giặt giúp làm sạch cửa kính và gioăng máy, đồng thời tạo thêm luồng nước để quá trình giũ quần áo diễn ra nhanh hơn và sạch hơn.

- **Gioăng giặt kháng khuẩn** có tác dụng ngăn chặn vi khuẩn sinh sôi và phát triển trên bề mặt.





Funiki

Máy giặt cửa trước

Thông số kỹ thuật



	HWM F885ADG	HWM F895ADG	HWM F8105ADG	HWM F8125ADG
Thông số kỹ thuật				
Nguồn điện	220-240V~/50Hz	220-240V~/50Hz	220-240V~/50Hz	220-240V~/50Hz
Công suất tiêu thụ điện	2000 W	2000 W	1950 W	2000 W
Trọng lượng máy	68 kg	71 kg	72 kg	73 kg
Kích thước máy (RxSxC)	595 x 565 x 850 mm	595 x 565 x 850 mm	595 x 565 x 850 mm	595 x 595 x 850 mm
Khối lượng giặt	8.5 kg	9.5 kg	10.5 kg	12.5 kg
Tốc độ vắt (vòng/phút)	1400	1400	1500	1400
Áp lực nước vào (MPa)	0.05 – 1 Mpa	0.05 – 1 Mpa	0.05 – 1 Mpa	0.05 – 1 Mpa
Màu sắc	Ghi đậm	Ghi đậm	Ghi đậm	Ghi đậm
Tính năng				
Chương trình giặt	15 chương trình giặt			
Tiện ích	Giặt sơ			
	Giặt tăng cường			
	Xả tăng cường			
	Giặt yên tĩnh			
	Khóa trẻ em			
	Hygiene Care+			
	Thêm đồ khi đang giặt và hẹn giờ			
Lựa chọn tốc độ vắt	0 – 400 – 600 – 800 – 1000 – 1200 – 1400	0 – 400 – 600 – 800 – 1000 – 1200 – 1400	0 – 400 – 600 – 800 – 1000 – 1200 – 1400 – 1500	0 – 400 – 600 – 800 – 1000 – 1200 – 1400
Lựa chọn nhiệt độ nước giặt	Cold - 20°C - 30°C - 40°C - 60°C - 90°C	Cold - 20°C - 30°C - 40°C - 60°C - 90°C	Cold - 20°C - 30°C - 40°C - 60°C - 90°C	Cold - 20°C - 30°C - 40°C - 60°C - 90°C
Hiệu quả vận hành				
Tem năng lượng (sao)	5 sao	5 sao	5 sao	5 sao
Động cơ	Inverter BLDC			
Bảo hành	Bảo hành nguyên máy 2 năm			
	Bảo hành động cơ Inverter BLDC 10 năm			

Công nghệ máy giặt cửa trên

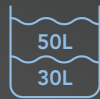


► Công nghệ One Touch – Giặt 1 chạm

Người dùng chỉ cần cho đồ vào, bật nút nguồn và ấn “Khởi động”. Hệ thống suy luận ảo Fuzzy Logic của máy sẽ tự động tính toán khối lượng giặt của trang phục và căn chỉnh mức nước cũng như đưa ra chương trình giặt phù hợp. Không phải thao tác quá nhiều bước mà quần áo vẫn sạch tinh tươm.



Đo khối lượng giặt



Tính toán mức nước



Tính toán thời gian giặt



Giặt



Giũ và Vắt



► Thân thiện với người dùng



Nắp đóng trợ lực:

Người dùng sẽ không còn giặt mình khi lỡ tay làm rơi nắp cửa máy giặt. Kết cấu nắp đóng trợ lực sẽ giúp cửa máy giặt từ từ hạ xuống, an toàn cho người dùng cũng như góp phần bảo vệ nắp máy.



Bộ lọc xơ vải dễ dàng tháo rời để vệ sinh.



Bảng điều khiển thiết kế tiếng Việt thân thiện với người dùng.



Công nghệ máy giặt cửa trên

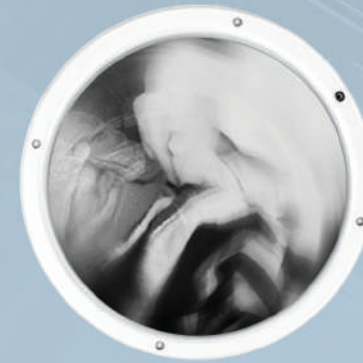


► Giặt mạnh mẽ

- ✓ Lồng giặt với thiết kế hình các khối lập phương giúp gia tăng điểm chạm giữa lồng giặt với bề mặt trang phục, làm sạch các vết bẩn hiệu quả.
- ✓ Giặt mạnh mẽ:
 - Mâm giặt 6 cánh được thiết kế với dòng nước phun ngược lên trên giúp cho lớp quần áo phía dưới được nâng lên tránh bị mòn, sờn vải.
 - Dòng chảy theo 2 hướng phương ngang giúp phân tán đồ đều trong lồng giặt, tránh hiện tượng xoắn, rối.
 - Thiết kế dòng nước từ phía trên tạo lực nhấn giúp cho quần áo chìm dưới nước nhằm đảm bảo tiếp xúc tối đa với nước và chất giặt tẩy.



Turbo-W



► Chế độ giặt TurboW

Bằng cách tăng cường cường độ giặt, giảm thời gian giặt của mỗi chu trình mà vẫn đảm bảo hiệu quả giặt sạch.

► Sạch khuẩn với i-Clean

Chế độ vệ sinh lồng giặt i-Clean tự động kích hoạt trong mỗi lần giặt. Với i-Clean, quá trình xả nước sẽ dừng lại khi mực nước đạt đến 3/8 lồng giặt. Sau đó, lồng giặt và mâm giặt quay cùng lúc, đẩy nước với áp lực mạnh di chuyển giữa bên trong và bên ngoài lồng giặt, đánh bay các cặn bẩn bám trên bề mặt, giữ máy luôn sạch sẽ.

i-CLEAN



Funiki

Máy giặt cửa trên

Thông số kỹ thuật



	HWM T685ABG	HWM T695ABG	HWM T6105ABG	HWM TDD8125ABG
Thông số kỹ thuật				
Nguồn điện	220-240V~/50Hz	220-240V~/50Hz	220-240V~/50Hz	220-240V~/50Hz
Công suất tiêu thụ điện	400 W	450 W	450 W	560 W
Trọng lượng máy	33 kg	40 kg	40 kg	46 kg
Kích thước máy (RxSxC)	515 x 525 x 932 mm	550 x 580 x 960 mm	550 x 580 x 960 mm	601 x 611 x 1020 mm
Khối lượng giặt	8.5 kg	9.5 kg	10.5 kg	12.5 kg
Tốc độ vắt (vòng/phút)	700	680	680	680
Áp lực nước vào (MPa)	0.03 – 0.8 Mpa	0.03 – 0.8 Mpa	0.03 – 0.8 Mpa	0.03 – 0.08 Mpa
Màu sắc	Ghi sáng	Ghi sáng	Ghi sáng	Ghi sáng
Tính năng				
Chương trình giặt	7+1 chương trình giặt			
Tiện ích	TurboW			
	Giặt 1 chạm One Touch			
	Hẹn giờ giặt			
	Khóa trẻ em			
	Tự động vệ sinh lồng giặt i-clean			
	Suy luận ảo Fuzzy Logic			
Hiệu quả vận hành				
Tem năng lượng (sao)	5 sao	5 sao	5 sao	5 sao
Động cơ	On/Off			Động cơ dẫn động trực tiếp inverter
Bảo hành	Bảo hành nguyên máy 2 năm			Bảo hành nguyên máy 2 năm
				Bảo hành động cơ dẫn động trực tiếp inverter 10 năm



Máy sấy **Funiki**



Công nghệ máy sấy thông minh



► Công nghệ sấy FINE AI – Chăm sóc sợi vải ưu việt

Công nghệ sấy FINE AI sử dụng trí tuệ nhân tạo AI mặc định trong các chương trình sấy thông minh, để kiểm soát và duy trì nhiệt độ sấy mà quần áo nhận được luôn ở mức tối ưu (40-60° C). Nhiệt độ này giúp giảm nhăn tối đa và giữ sợi vải luôn bền màu.



Công nghệ FINE AI

► Cảm biến SMART SENSOR – Điều chỉnh nhiệt độ thông minh

Máy có thể nhận biết chính xác độ ẩm của quần áo, từ đó điều chỉnh nhiệt độ phù hợp, tránh việc quần áo bị khô quá mức hoặc không đủ khô.



Tự động điều chỉnh nhiệt độ

► Công nghệ sấy đảo chiều – Quần áo tươi mịn, Giảm nhăn tối đa

Lồng sấy chuyển động theo cả 2 chiều tạo ra luồng khí nóng 3D tuần hoàn và thấm thấu vào từng sợi vải, giúp quần áo khô đều và tươi xốp, không bị khô cứng hay xoắn rối.



Cảm biến độ ẩm

► Lưới lọc đa chiều

Bộ lọc xơ vải của máy sấy có 2 phần riêng biệt, giúp giữ lại tối đa xơ vải từ quần áo trong quá trình sấy.



Sấy đảo chiều



Lưới lọc đa chiều

Công nghệ máy sấy tiêu chuẩn



► Lồng sấy chất liệu Inox cao cấp Sáng bóng bề mặt, bền bỉ vận hành!

Chất liệu Inox chống gỉ tuyệt đối, độ bền cao, đặc biệt là dẫn nhiệt tốt cùng với đó kích thước lồng sấy lớn giúp tăng tiếp xúc của quần áo với khí nóng, đạt hiệu quả sấy khô nhanh chóng.



Sấy đảo chiều

► Bảng điều khiển cơ - Xoay là Sấy!

Bảng điều khiển cơ thân thiện, dễ sử dụng. Chỉ cần một thao tác để bắt đầu mọi chương trình sấy.



Lưới lọc đa chiều

► Chống nhăn hiệu quả

Máy có thể sấy ở nhiệt độ thấp 40 -60 độ C, giúp làm mềm sợi vải, đồng thời giữ quần áo bền đẹp lâu dài. Bên cạnh đó, công nghệ sấy đảo chiều giúp quần áo khô đều và tơ xốp; ngăn việc quần áo bị khô cứng.



Chống nhăn hiệu quả

LỒNG SẤY INOX
SIÊU BỀN



Funiki

Máy sấy

Thông số kỹ thuật



	Máy sấy thông minh	Máy sấy tiêu chuẩn	
	HD V6100AG	HD V680AW	HD V680AG
Thông số kỹ thuật			
Loại máy	Thông hơi	Thông hơi	Thông hơi
Nguồn điện	220~240V~/50Hz	220V~/50Hz	220V~/50Hz
Khối lượng sấy	10 kg	8 kg	8 kg
Nhiệt độ tối đa bên trong lồng sấy	70°C	70°C	70°C
Công suất tiêu thụ điện	2700 W	2000 W	2000 W
Trọng lượng máy	35 kg	33 kg	33 kg
Kích thước máy (RxSxC)	595 x 630 x 845 mm	595 x 560 x 845 mm	595 x 560 x 845 mm
Chất liệu lồng sấy	Inox	Inox	Inox
Bảng điều khiển	Điện tử	Cơ	Cơ
Màu sắc	Ghi	Trắng	Ghi
Động cơ	On/Off	On/Off	On/Off
Tính năng			
Số chương trình hoạt động	12 chương trình	9 chương trình	9 chương trình
Công nghệ nổi bật	Cảm biến thông minh Smart Sensor	Tùy chọn sấy linh hoạt với 9 chế độ sấy Động cơ cơ vận hành bền bỉ, ít xảy ra lỗi Bảng điều khiển cơ dễ dàng thao tác, dễ sử dụng.	
	Lưới lọc đa chiều		
	Công nghệ sấy đảo chiều		
	Công nghệ sấy Fine AI		
Tiện ích	Hẹn giờ sấy	Sấy khô nhanh Chức năng Sấy gió	
	Khóa trẻ em		
	Sấy nhanh		
	Làm mới		
	Sấy gió		
	Chống nhăn Anti-crease		